

FICHE TECHNIQUE LUMIERE - N'importe nawak

Les projecteurs devront être montés, patchés et testés avant notre arrivée. Prévoir 3 heures pour le montage du sol, la mise en place des lustres, du décor, des instruments et du réglage lumière.

ATTENTION : L'utilisation de brouillard est nécessaire, assurez vous de neutraliser les détecteurs a incendie présents dans votre salle.

POUR TOUS PROBLEMES VEUILLEZ CONTACTER LA REGISSEUSE LUMIERE AFIN DE TROUVER UN ARRANGEMENT

Contact technique : Manon MEYER 06 76 00 96 97

DIMENSIONS MINIMUM PLATEAU : Ouverture: 6m / Profondeur : 5m / Hauteur : 5m

Circuit	Projecteur
1	Face Générale
2	Face Batterie
3	Face Clarinette
4	Face Violoncelle
5	Face Clavier
6	Ampoule Batterie
7	Ampoule Clarinette
8	Ampoule Violoncelle
9	Ampoule Clavier
10	PAR Latéral face JAR
11	PAR Latéral face COUR
12	2 PARS Lattéraux Portant
13	3 PARS 30
14	2 PC Douche JAR
15	2 PC Douche COUR

Circuit	Projecteur
16	PAR Contre batterie
17	PAR Contre Clarinette
18	PAR Contre Violoncelle
19	PAR Contre Clavier
20	2 DEC contre EXT
21	2 DEC contre INT
22	2 PARS sol - lentilles
23	1 PAR 30 batterie
24	2 PC sol lointain - portant
25	PC sol lointain COUR - crocodile
26	PC650 - sol JAR - cadre
27	PC650 - sol COUR - cadre
28	2 PC face - centre
29	Blinders
30	SALLE

CONSOLE DEMANDEE :

1 jeu d'orgue type avab PRESTO ou CONGO (conduite en Ascii)

ADRESSAGE PARS à LED :

A adresser en dehors de vos circuits de gradateurs.

MATERIEL AMENÉ PAR LE GROUPE :



4 PARS 30



4 x100W Suspensions

— Décor



4 Musiciens

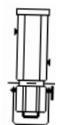
MATERIEL DEMANDE :



2 Blinders ou Horiziodes



15 PC 1k



4 Découpes 614
1 Découpe 714 (en régie) avec IRIS



6 PAR 64 CP 62
4 PAR 61 CP 61



4 PAR A LED RGBW



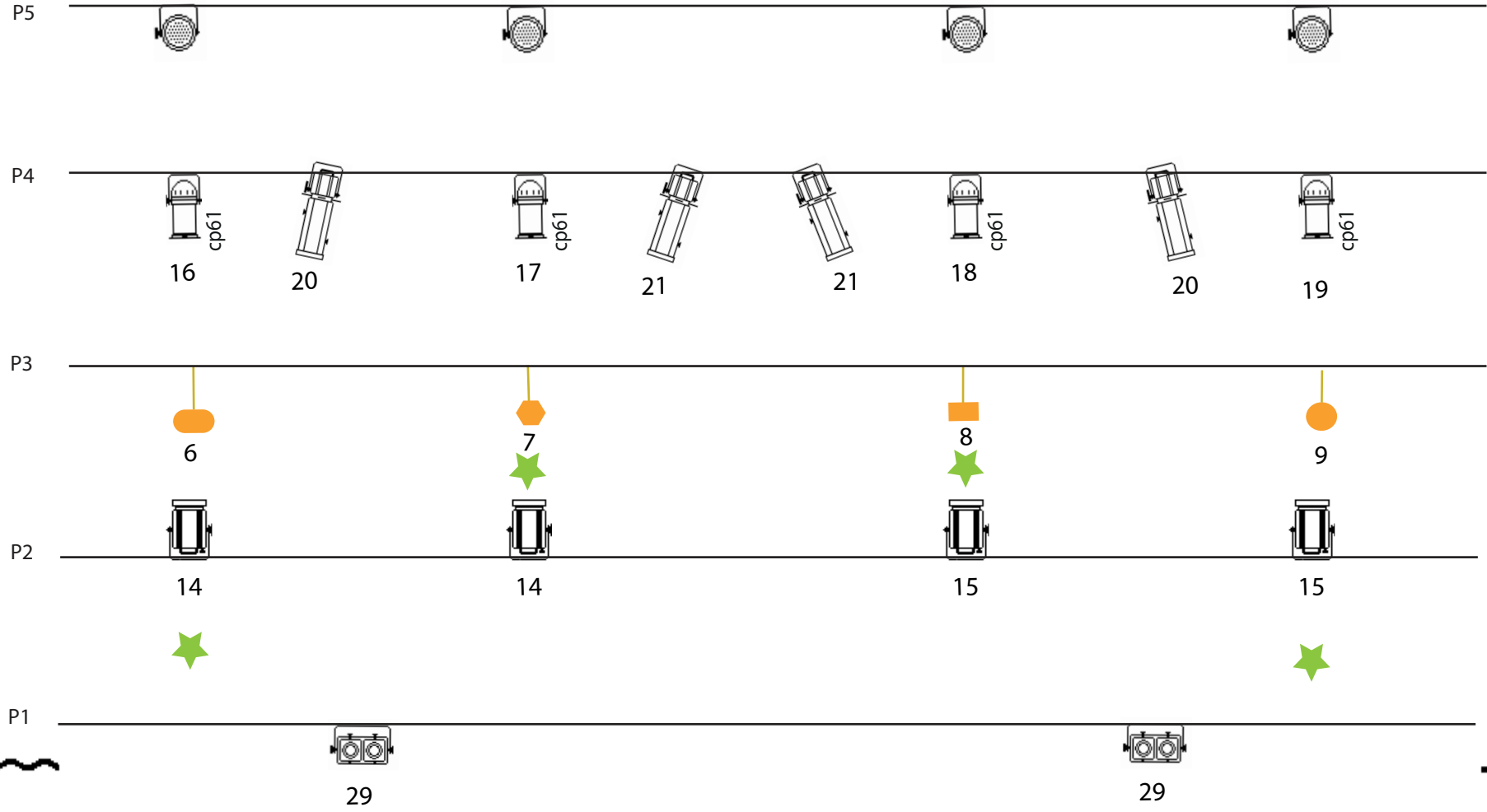
2 PC 650



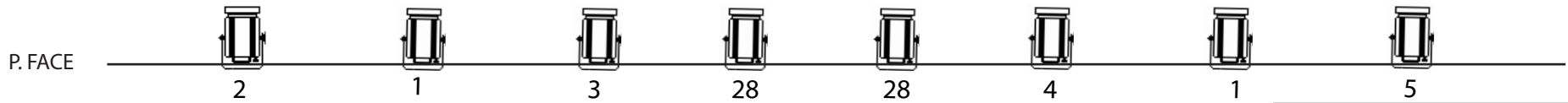
5 Pieds H = 1,50m
(dont 1 en régie)

LOINTAIN

5m (minimum)



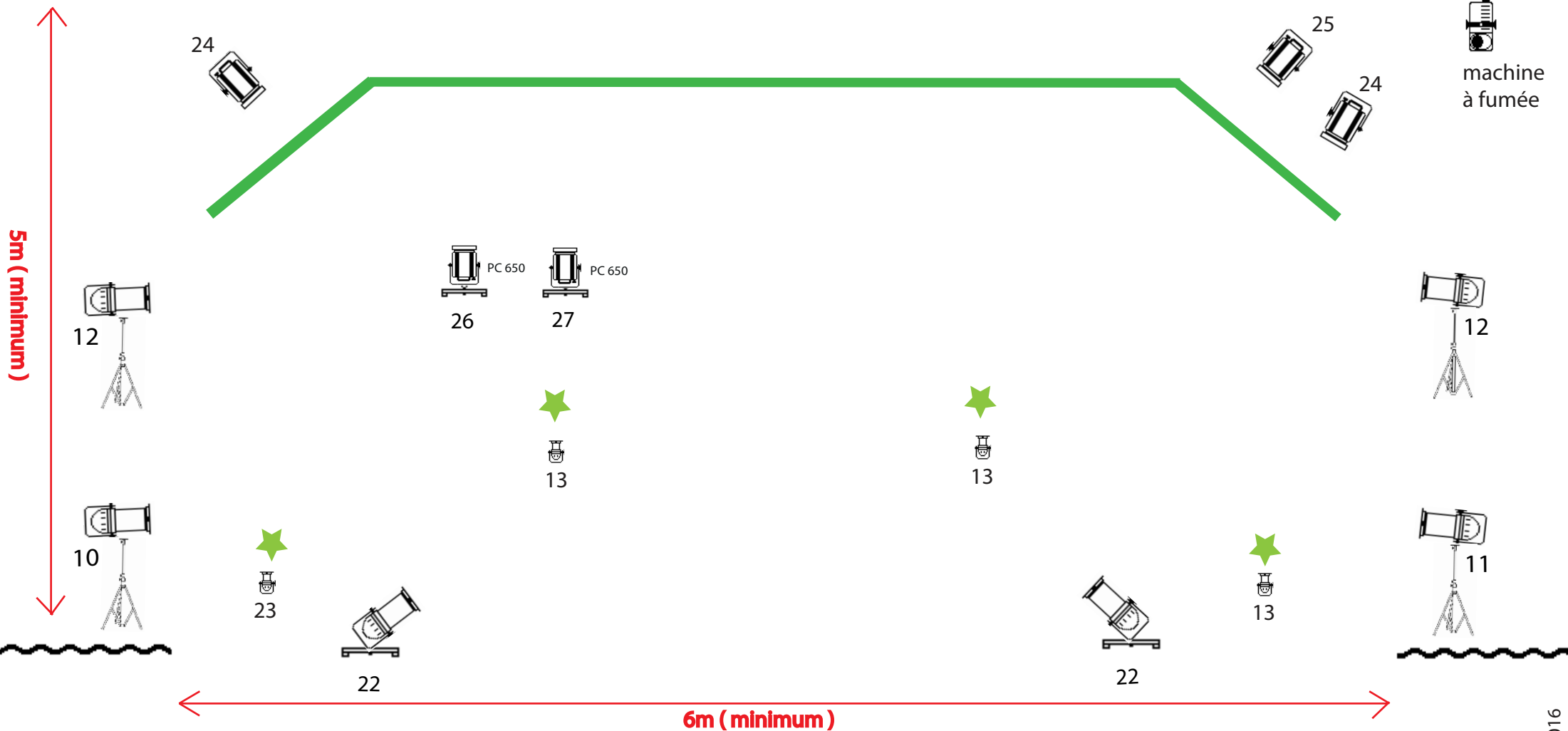
6m (minimum)



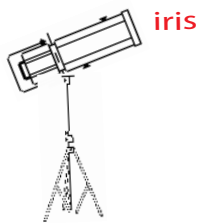
Plan composé de 2 PAGES
 PLAN GRILL

Manon Meyer
 06.76.00.96.97

LOINTAIN



En régie :



6m (minimum)

FACE

Plan composé de 2 PAGES
 PLAN SOL

Manon Meyer
 06.76.00.96.97